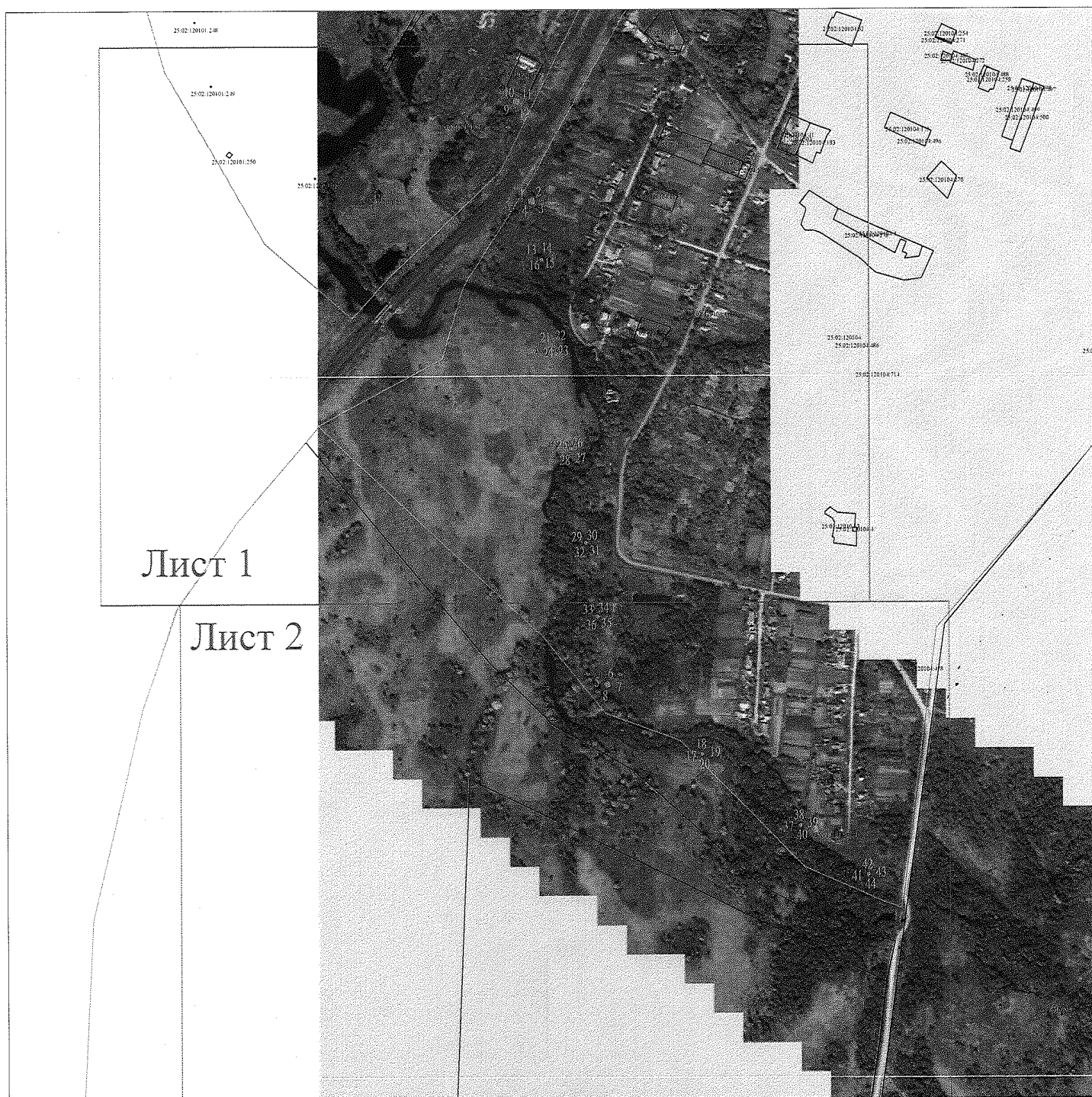


**СХЕМА РАСПОЛОЖЕНИЯ ГРАНИЦ ПУБЛИЧНОГО СЕРВИТУТА  
объекта электросетевого хозяйства "ЛЭП 35 кВ ПС "Лазо" ПС "Рождественка""**

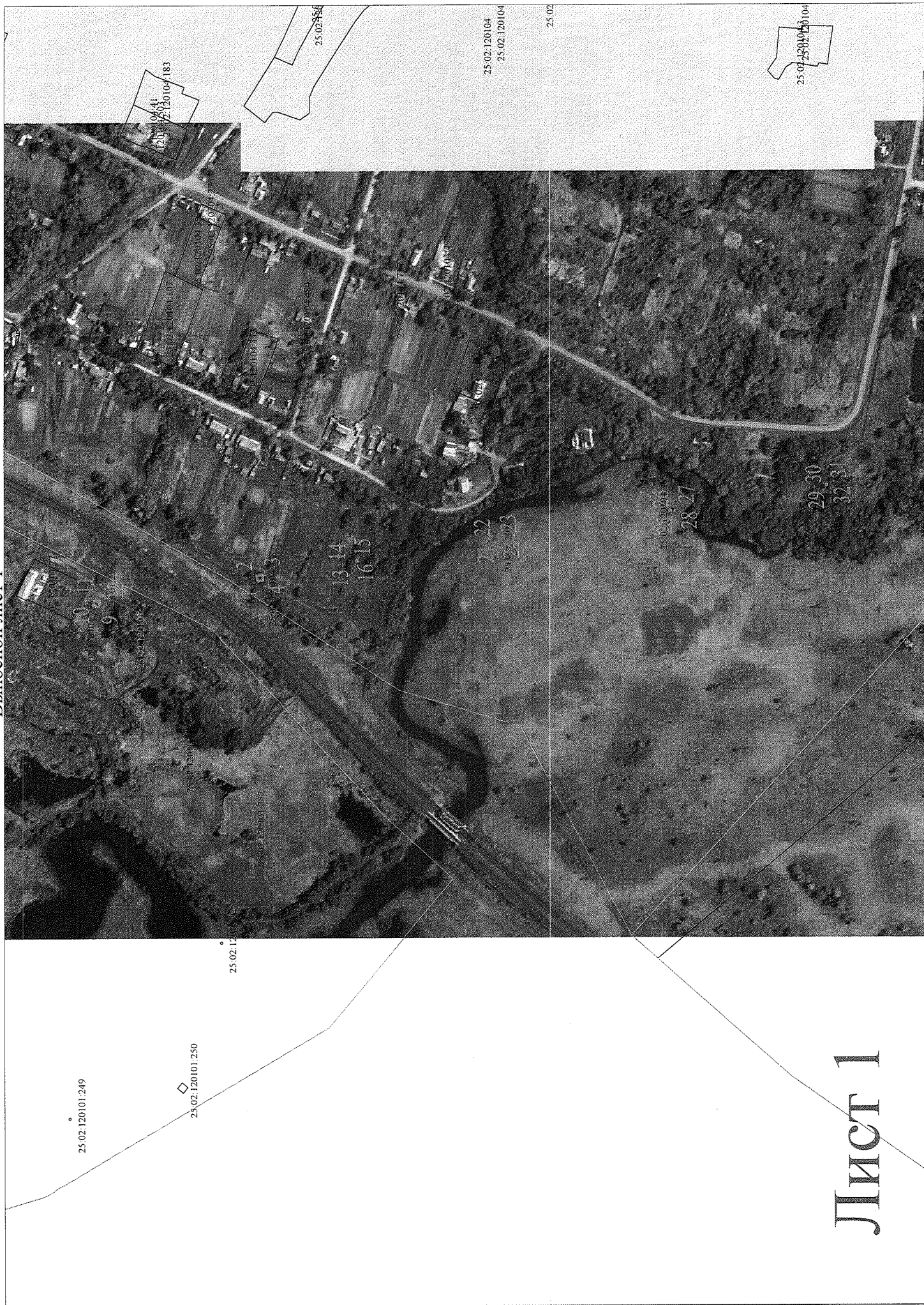
**Основной лист**



**Масштаб 1:10000**

Используемые условные знаки и обозначения:  
Обозначения земельных участков, размеры которых могут быть  
переданы в масштабе разделов графической части:

- 2 Характерная точка границы, сведения о которой позволяют однозначно определить ее положение на местности.
- Граница публичного сервитута
- Граница кадастрового квартала
- 25:18:080101:2835 — Граница ранее учтенного земельного участка



# Лист 2

Выносной лист 2

